



驗證實驗室 委託試驗報告

收件日期： 2022年03月15日

報告編號： 111A011-K110183

發行日期： 2022年03月24日

委託單位： 集森實業股份有限公司

單位地址： 932屏東縣新園鄉新園村媽祖路413號

物品名稱： 單板層積材

注意事項：

- 一、本報告共 4 頁，報告內容不得分離使用。
- 二、本報告所記載事項僅作為參考資料，不得作為廣告、出版物等商業宣傳推銷之用。
- 三、本報告執行的試驗樣品、物品名稱與取樣者等資料係由委方提供，本實驗室僅負責試驗分析。
- 四、本報告數據更正無效，此試驗結果僅對受測樣品負責，且不得作為法律訴訟之憑証。
- 五、標記處註記為『*』者，表示該項目已通過 ISO/IEC 17025 之認證。

報告簽署人：

授權簽發：





驗證實驗室 委託試驗報告

報告編號： 111A011-K110183

試驗日期： 2022年03月15日~
2022年03月22日

試驗項目/方法	試驗結果	標記
1. 甲醛釋放量 CNS 11818	平均值：未檢出 最大值：未檢出	*

判定：符合 CNS 11818 F1 等級

2. 含水率 CNS 11818	含水率(%)	
	#1	9
#2	9	
平均值	9	

判定：符合 CNS 11818 之要求(平均含水率14 %以下)

3. 薄材料防焰性試驗 參考CNS 7614 (A法)	表面			
	樣品編號	炭化長度 (cm)	餘焰時間 (sec)	餘燼時間 (sec)
#1	6.2	0	0	26.7
#2	6.3	0	0	26.8
#3	5.5	0	0	26.8

判定：客戶指定表面試驗，符合 CNS 7614 防焰2級

備註：

1. 甲醛釋放量

- 1.1 試片製作方式：廠商提供
- 1.2 試驗方法年版：2014
- 1.3 養護條件：20 °C ± 1 °C，24 小時以上
- 1.4 捕集條件：20 °C ± 1 °C，24 小時
- 1.5 方法偵測極限：0.02 ppm (mg/L)
- 1.6 未檢出=低於方法偵測極限(MDL)，若大於方法偵測極限(MDL)則以"<檢量線最低濃度"表示。
- 1.7 樣品照片：見附圖一
- 1.8 判定基準

CNS 11818 甲醛釋放量判定基準		
標示符號	平均值(mg/L)	最大值(mg/L)
F ₁	0.3 以下	0.4 以下
F ₂	0.5 以下	0.7 以下
F ₃	1.5 以下	2.1 以下



驗證實驗室 委託試驗報告

報告編號： 111A011-K110183

試驗日期： 2022年03月15日~
2022年03月22日

2. 含水率試驗

- 2.1 試片製作方式：廠商提供
- 2.2 試驗方法年版：2014
- 2.3 試片乾燥條件：103 °C ± 2 °C，乾燥至恆量
- 2.4 樣品平均長度：200 mm
- 2.5 樣品平均寬度：50.0 mm
- 2.6 樣品平均厚度：27.4 mm
- 2.7 樣品照片：見附圖二

3. 薄材料防焰性試驗

- 3.1 試片製作方式：廠商提供
- 3.2 試驗方法年版：1994
- 3.3 試片乾燥條件：50 °C ± 2 °C，48 小時
- 3.4 試片調節玻璃乾燥皿：24 小時以上
- 3.5 加熱時間：30 秒
- 3.6 試片平均長度：30 cm
- 3.7 試片平均寬度：20 cm
- 3.8 樣品照片：見附圖三
- 3.9 薄材料防焰試驗樣品，客戶指定表面測試。
- 3.10 判定基準：

CNS 7614 防焰性種類判定基準			
種類	炭化長度	餘焰	餘燼
防焰 1 級	5 cm 以下	無 ⁽¹⁾	於 1 分鐘後須無餘燼
防焰 2 級	10 cm 以下	5 秒以下	於 1 分鐘後須無餘燼
防焰 3 級	15 cm 以下	5 秒以下	於 1 分鐘後須無餘燼

註⁽¹⁾：大致於 1 秒以下

4. 廠商提供資料：

- 4.1 供料廠商：徐州華克木業有限公司
- 4.2 型號：TS-CL03(27 mm)
<以下空白>



驗證實驗室 委託試驗報告

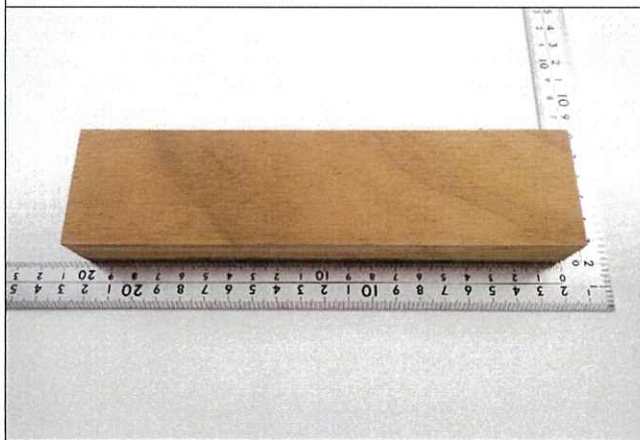
報告編號： 111A011-K110183

試驗日期： 2022年03月15日~
2022年03月22日

附圖一：甲醛釋出量試驗樣品照片



附圖二：含水率試驗樣品照片



附圖三：薄材料防焰性試驗樣品照片

